

## Выбор модели

1 **Определите место установки изделия и его форму:**

Вертикальные и поворотные-откидные окна до 15°, наклонные до 60° или потолочные окна и зимние сады до 90°. Простые прямоугольные или сложные формы.

! Модели P4612 и P4615 можно установить близко к стеклу.

! Модели P8XXX устанавливаются только в/на проем.

2 **Выберите тип управления:**

**Ручка** — одно из самых интуитивных управлений. Благодаря удобной ручке, вы можете легко поднять и опустить полотно изделия. Обратите внимание, что изделия должны быть доступны и располагаться на расстоянии вытянутой руки.

**Пружина** — свободновисящая модель для установки в/на проем воплощает принцип «ничего лишнего».

**Шнур** — аналогичен управлению горизонтальными жалюзи. Потянув шнур на себя, вы поднимаете полотно изделия.

**Цепь** — сравнима с управлением рулонных штор. В изделии используется цепь-петля, потянув которую вы поднимаете или опускаете полотно.

**Мотор** — максимальное удобство управления шторами плиссе с пульта.

! В моделях MIDI на пружине, с цепью управления и мотором верхний карниз имеет большую высоту.

3 **Определите количество полотен ткани и направление их открытия:**

**Изделие «ДЕНЬ-НОЧЬ»**, в котором можно использовать две ткани (различные по дизайну и/или светопропускной способности) или **модель с одним полотном**.

**Количество подвижных профилей:**

— если выбираете модель с одним подвижным профилем, то ткань может собираться только в одном направлении сверху-вниз или снизу-вверх. — если выбираете модель с двумя подвижными профилями, вы получаете возможность собрать ткань в любом месте, например, посередине или развести в разные стороны.

! Все натяжные модели на ручке вы можете переворачивать вверх ногами.

4 **Выберите вариант натяжения шнуров и установки изделия:**

**Модели с неподвижными профилями или подоконными кронштейнами.**

Функциональных различий нет. Выбирайте, исходя из ваших предпочтений по внешнему виду. С подоконными кронштейнами изделие смотрится легче, компактнее. С неподвижными профилями мы получаем более законченное изделие, как будто замкнутое «в рамочку».

После выбора материала полотна и модели изделия определитесь с цветом профилей и фурнитуры:

- белый (RAL 9016)
- серебро
- бронза
- антрацит
- коричневый (RAL 8017)
- черный

! Коричневый и антрацитовый профили комплектуются черной фурнитурой.

! Фурнитура моделей P8XXX и P46XX только белого цвета.

**Выберите кронштейны для монтажа в зависимости от способа установки.**

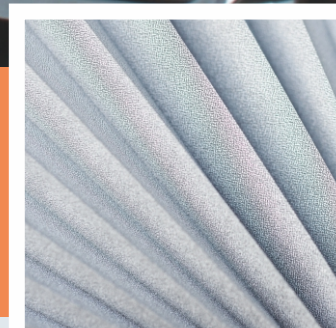


AMIGO  
г. Москва, 111024  
ул. Авиамоторная, д. 44, стр. 1  
телефон: +7 (495) 787-97-87  
info@amigo.ru  
www.amigo.ru  
@fwh amigo.russia

AMIGO  
SINCE 1997



ШТОРЫ ПЛИССЕ И ГОФРЕ





Если у вас есть желание и намерение быть на шаг впереди, занимать лидирующее положение на рынке солнцезащитных систем — вы сделали правильный выбор. Шторы ПЛИССЕ AMIGO позволяют сформировать оптимальное предложение, удовлетворяющее потребности самого взыскательного клиента.

## Что такое шторы ПЛИССЕ?

Оригинальные шторы с необычным плиссированным тканевым полотном эффектно смотрятся в интерьере, идеально выполняя декоративные и солнцезащитные функции.

Шторы ПЛИССЕ AMIGO сочетают в себе изысканное многообразие коллекций материалов и универсальную технически совершенную систему DECOMATIC (Германия). Европейское качество комплектующих гарантирует долгий срок эксплуатации.



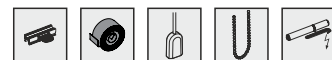
## Почему клиенты выбирают шторы ПЛИССЕ?



Любой угол наклона (модели для вертикальных и поворотных окон и проемов до 15°, для наклонных до 60°, для потолочных окон и зимних садов до 90°).



Различные формы исполнения (классические прямоугольные и сложные формы: треугольники, полукруги, трапеции и т.д.).



Несколько вариантов управления: движение рукой за подвижный карниз, ручка, пружина, шнур, цепь или электропривод (в том числе для сложных форм).



Возможность закрыть полотном изделия любой сектор светового проема. Например, для первых и цокольных этажей важно закрыть световой проём снизу, обеспечив приватность, и оставить открытой верхнюю часть окна, сохранив при этом доступ света в помещение.



Шторы ПЛИССЕ можно полноценно стирать в мыльном растворе вместе с профилями и механизмами! Руководствуйтесь условными обозначениями в каталоге тканей и инструкциями по установке и эксплуатации изделий.



более **300** тканей в коллекции  
**6** цветов фурнитуры  
**97** моделей  
**5** вариантов управления

Шторы ПЛИССЕ и ГОФРЕ подходят для оформления любых видов окон и проёмов: пластиковые и деревянные окна, внутренние интерьерные проёмы и ниши, стеклянные фасады и купольные крыши, алюминиевые конструкции зимних садов.

5 вариантов управления и 97 моделей в 6 цветах фурнитуры раскрывают широкие возможности по функционалу и удобству эксплуатации. Более 300 тканей в коллекции позволяют индивидуально подойти к выбору материала, так как они обеспечивают разнообразие по цветовой палитре и фактурам, стилистике исполнения и масштабности рисунка, степени прозрачности и светоотражения.

## Как подобрать клиенту изделие ПЛИССЕ?

Жалюзи призваны обеспечить комфорт пребывания в помещении и эффективно управлять световым потоком. Удовлетворенность клиента выбранным изделием ПЛИССЕ сбалансирована двумя составляющими: во-первых, грамотно подобранным материалом полотна, во-вторых, оптимальным функционалом выбранной модели.

## Выбор материала

Рекомендуем в первую очередь отталкиваться от поставленных задач и особенностей объекта. От этого зависит выбор ткани по светопропускной способности: необходимость и удобство применения тканей BLACK-OUT, либо потребность в сохранении ощущения пространства за окном и применении тканей BURN-OUT или СКРИН. Особыми являются вопросы, связанные с защитой помещения от перегрева и использования тканей со светоотражающим слоем или тканей ГОФРЕ с воздушной прослойкой, а также соответствия нормам пожарной безопасности и применения специальных негорючих материалов, например, полотна TREVIRA. Всё перечисленное многообразие тканей плиссе представлено в коллекции AMIGO: самые актуальные дизайны и востребованные специальные покрытия.

При выборе материала полотна для шторы плиссе важно учитывать принцип формирования рисунка и раппорт ткани, насыщенность оттенка и объёмную структуру материала, которые раскрываются для клиента в три этапа:

1. Представление ткани в каталоге. Раскрытие общей коллекционной составляющей и определение приоритетов. Клиенту доступна вся роскошь коллекции материалов AMIGO.

2. Визуализация в готовом изделии. Посмотрите ткань на просвет. На первый план выходит структура материала и качество текстильного полотна, мягкое рассеивание светового потока.

3. Игра света на ткани при работе внутренних источников освещения. Когда за окном темно, наиболее эффектно предстают шёлковые переливы нитей и различные проявления блеска, имитация состаренной поверхности и патины.

! Для равномерного распределения складок ткани плиссе используйте систему защиты от провисания — дополнительную опцию «шнур с петлями».

В зависимости от размера готового изделия и выбранной модели, вы можете использовать ткань плиссе с шириной складки 15, 20 и 32 мм или ткани гофре шириной 25 и 45 мм.

Грамотно сбалансированная коллекция материалов AMIGO позволяет вам эффективно работать с современным клиентом, участвовать в формировании его желаний и удовлетворять потребности.

